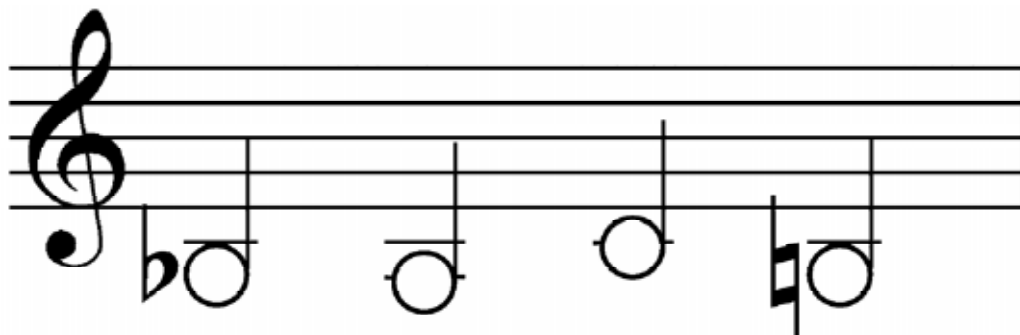


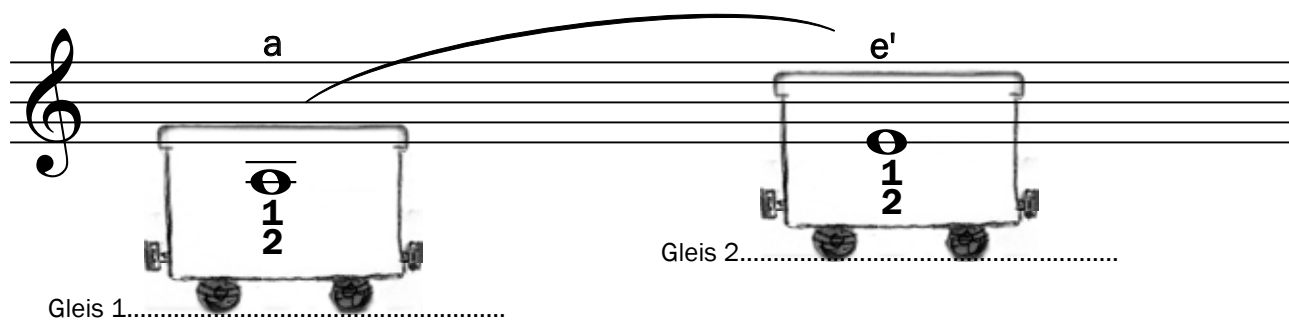
## Notenrätsel

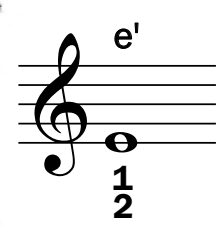
Schreibe in die Notenköpfe die Notennamen! Als Buchstaben gelesen erhältst du den Namen einer berühmten Musikerfamilie.




## Der Ton e' 32

Spieler den Ton a (Griff 1/2) und steigere dabei ein wenig die Spannung der Bauchmuskeln und der Lippen wie bei der einfachen Sirene. Der Tonwaggon springt dadurch von Gleis 1 hoch auf Gleis 2, vom tiefen a zum höheren neuen Ton e'. Lass die Eisenbahn zuerst auf Gleis 1 und dann – höher – auf Gleis 2 schön glatt geradeaus fahren.





Die Note **e'** („e eins“) steht im Notensystem auf der ersten, unteren Notenlinie. Sie hat den Griff 1/2 und wird auf Gleis 2 angeblasen.



## A und E, bald gibt's Schnee 33

B. Schumacher

