

Leitern erweitern

Chromatisch



Natürliche Moll-Tonleitern bestehen aus den gleichen Tönen wie die Dur-Tonleitern mit den selben Vorzeichen, sie laufen parallel eine **kleine Terz** tiefer. Man spricht deshalb von *Paralleltonarten*. Das Erkennungszeichen der Molltonarten ist die kleine Terz vom Grundton aus.

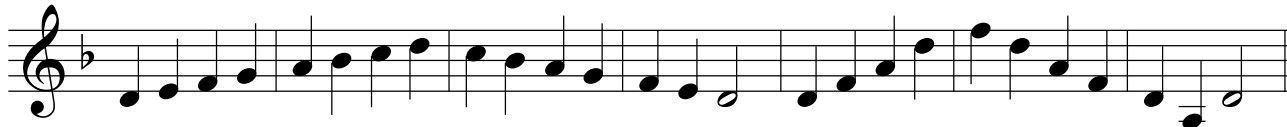
- A-Moll ist die Paralleltonart von C -Dur (keine Vorzeichen)
- D-Moll ist die Paralleltonart von ...**F**... -Dur (Vorzeichen: ...**1b**...)
- G-Moll ist die Paralleltonart von ...**B**... -Dur (Vorzeichen: ...**2b**...)
- E-Moll ist die Paralleltonart von ...**G**... -Dur (Vorzeichen: ...**1#**...)
- H-Moll ist die Paralleltonart von ...**D**... -Dur (Vorzeichen: ...**2#**...)



A-Moll



D-Moll



G-Moll



E-Moll



H-Moll



Auf lateinisch heißt *mollis* "weich" und *durus* "hart". Kannst du das bei Dur und Moll nachfühlen?